

Zarządzający Transportem 2013

Szkolenie dla osób zarządzających transportem
ze szczególnym uwzględnieniem charakteru
przewozów wykonywanych na terenie Francji

Przewoźnik przed francuskimi organami

**Przewoźnik czy spedytor
jak zmniejszyć swoją odpowiedzialność**

List przewozowy – fakty i mity

Pułapki umów przewozu

Jak się bronić przed roszczeniami z tytułu szkody w towarze

**Nowa funkcja zarządzający transportem
czyli za co odpowiada posiadacz certyfikatu kompetencji zawodowych**

**Niezbędnik zarządzającego – czyli dokumentacja wewnętrzna
firmy zabezpieczająca przed karami i naruszeniami**

**Dokumentacja kierowcy do kontroli drogowej
i do kontroli w przedsiębiorstwie**

Kontrole drogowe we Francji – studium przypadku

Użytkowanie tachografów - aspekty prawne

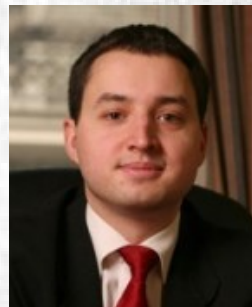
Jak zareagować na naruszenia które sam stwierdzisz.

**Szkolenie przeprowadzą eksperci dziedzin
prawa przewozowego i administracyjnego i prawa pracy**



Iwona Szwed

Prawnik, ekonomista, współwłaściciel Biura Prawnego Arena 561 specjalizującego się w obsłudze prawnej firm transportowych. Pełnomocnik reprezentujący przedsiębiorców z branży transportu drogowego przed Inspekcją Transportu Drogowego oraz Państwową Inspekcją Pracy. Autor publikacji dotyczących prawa transportowego m.in. w TSL Biznes, Truck&Business Polska, Polski Traker, Transport Wewnętrzny i Magazynowanie, Transport i Spedycja.



Paweł Judek

Radca prawny, partner w kancelarii Działyński i Judek Spółka Partnerska Radców Prawnych w Poznaniu. Autor artykułów prawniczych m.in. w Rzeczpospolitej, Monitorze Prawniczym, Gazecie Podatkowej i Polskiej Gazecie Transportowej. Współpracownik Institut du Droit International des Transports w Rouen (Instytut Międzynarodowego Prawa Transportowego) w zakresie tworzenia bazy międzynarodowego orzecznictwa z zakresu Konwencji CMR.

**Miejsce szkolenia: Hotel Hilton Garden Inn Kraków
ul. Marii Konopnickiej 33, 30-302 Kraków
Godzina rozpoczęcia: 9.30**

**Koszt: 390 zł netto - obejmuje udział w szkoleniu, przerwę kawową, lunch
oraz materiały szkoleniowe (bezpłatne miejsce parkingowe).**

**Płatność w formie przedpłaty. Fakturę Pro Forma otrzymacie Państwo po
rejestracji.**

**Obowiązkowa rejestracja każdego uczestnika na stronie za pomocą
formularza**

ZAPISZ SIĘ JUŻ DZIŚ! ILOŚĆ MIEJSC OGRANICZONA!

Kliknij:

FORMULARZ REJESTRACYJNY